

2022 | #01

**KREUL**

seit 1838

# SCHWARZ AUF WEISS

**Recycling. Refill. Responsibility.**  
Unsere Antwort auf mehr  
Nachhaltigkeit

**Neon für die Kleinen,  
coole Kisten für die Großen**  
Neue Farbideen für Kinder

**DIY trifft auf gutes Gewissen**

**Das hat System**  
Farben für Künstler:innen

#brandnew

Unsere neuen  
Produkte finden  
Sie ab Seite 11.

## Nix verpassen!

Für die aktuelle  
Ausgabe unseres  
Magazins, einfach dem  
QR-Code folgen.



04 **Farbe des Jahres 2022**  
und wie sie kombiniert wird

DIY trifft auf  
das gutes Gewissen

10 **Große Ideen**  
für kleine Künstler:innen

05 **Schon gewusst?**  
KREUL in Zahlen

18

06 **Aus alt wird neu.**  
Welche Rolle spielt Recycling

20 **Refill.** Unsere Lösung,  
wenn der Stift leer ist

08 **Nachgefragt.**  
Der Geschäftsführer steht Rede und Antwort

22 **Atelier Update.**  
Neues aus der Welt der Künstlerfarben

Liebe Leserinnen und Leser,

herzlich willkommen in unserem neuen Markenmagazin! In diesem Magazin werden Sie viel über uns als Hersteller erfahren, neue Produkte kennenlernen und einen Einblick erhalten, wie KREUL nachhaltig handelt.

Das KREUL-Magazin wird künftig regelmäßig erscheinen und einen Blick hinter die Kulissen der Marke und des Unternehmens werfen. Es wird uns helfen, Themen wie Recycling & Refill oder kritische Inhaltsstoffe zu erklären, Sie von unserer Begeisterung für Farben anzustecken und zu inspirieren. Es ist unsere Art, Ihnen Farbwissen und Farbkönnen mitzugeben und Sie von unserer Einzigartigkeit zu überzeugen.

Tauchen Sie ein in unsere Welt der Farben!  
Ich wünsche Ihnen dabei viel Freude!

Dr. Florian Hawranek



Social Media Overload?  
Dann passt unsere digitale  
Farbenpost viel besser. Die  
erscheint einmal im Monat  
und bündelt kreative Ideen.



Knackige Videos zu unseren Produkten finden Sie...? Logisch: Auf YouTube @KREULpaint



Sie sind noch kein Insta-Follower? Wie kann das denn sein? Holen Sie sich Ihre tägliche Dosis Farb-Inspiration @KREULpaint

# ZARTE TÖNE TREFFEN

Das Pantone Color Institute kürt jährlich die Farbe des Jahres. Very Peri heißt sie für 2022. Der strahlende Farbton erinnert an Flieder und verbreitet automatisch gute Laune – perfekt für DIY-Projekte – gerade jetzt im Sommer. Ob für Glas & Porzellan, Textilien oder zum Anmalen von Naturmaterialien: Bei uns gibt es viele Farbtöne im Stil von Very Peri. Doch wie kombiniert man den Farbton am besten?

Wir als Farbexperten empfehlen:

**Helles Grün für frische Lebensfreude**

**Curcuma für echtes Color Blocking**



# 2

ist die **Hausnummer** an der sich unser Firmensitz befindet. Wir haben in Hallerndorf sogar eine Straße, die nach unserem Gründer Carl Kreul benannt ist.



1 A

# AUF HARTE FAKTEN

## #WeAreFemale

Die **Frauenquote** bei KREUL liegt bei

59% ♀



35% Prozent unserer Mitarbeiter:innen arbeiten **Teilzeit**.

#WorkingFlexible

1234

## Old but Gold:

Das Unternehmen wird bereits in **4 Generationen** geführt.

Mio.

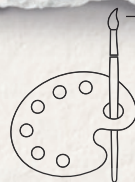
So viele **Liter Farbe** haben wir im Jahr 2021 bei uns in Hallerndorf abgefüllt.



# WIR LIEBEN RECYCLING

Wir wollen überall dort, wo es sinnvoll ist, Recycling-Materialien einsetzen.

Bei der Entwicklung der KREUL Nature haben wir alles hinterfragt. So auch den Kunststoff-Deckel. KREUL Produkte gibt es eigentlich nur mit schwarzem oder weißem Deckel. Das sieht elegant aus, kostet aber einen Produktionsschritt mehr und diese Ressourcen wollen wir nicht verschwenden. Aus diesem Grund ist der Deckel der KREUL Nature Grau – ein typisches Zeichen für PCR-Material.

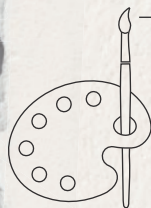


## Good to know

Jede:r von uns kann dafür sorgen, dass genügend Recycling-Material am Markt verfügbar ist, in dem der Müll sauber getrennt wird und dem Kreislauf wieder zugeführt werden kann. Hier gibt es Informationen wie man richtig trennt:


[www.mueltrennung-wirkt.de](http://www.mueltrennung-wirkt.de)\*

\*Keine Haftung für externe Inhalte



## Good to know


Der Begriff Rezyklat steht für alle aufbereiteten Kunststoffe, welche ganz oder teilweise aus Materialien bestehen, die einem Recycling-Prozess entstammen. Bei Recycling-Material wird zwischen Post-Consumer Rezyklat – PCR – und Post-Industrial Rezyklat – PIR – unterschieden. PCR wird durch die Aufbereitung von Verpackungsabfällen aus Haushalten gewonnen. PIR hingegen entsteht durch die Aufbereitung industrieller Abfälle.



Wir stellen das Korpus-Material unserer Stifte Schritt für Schritt auf Rezyklate um und starten mit den Markern auf Wasserbasis. Wer genau hinschaut, erkennt die Veränderung bereits bei den KREUL Textil Markern und den Natural Pigments des KREUL Triton Acrylic Markers. Als nächstes folgt der KREUL Chalky Kreidemarker und so arbeiten wir uns durch das Sortiment.

Nachhaltiger auch hinter den Kulissen: KREUL Stifte werden an den Handel in einem transparenten Kunststoff-Beutel geliefert. Das spart Zeit und Energie in der Logistik. Wir haben diese Beutel komplett auf PCR-Material umgestellt. Eine Kleinigkeit, die der Endkunde gar nicht mitbekommt und trotzdem Großes bewirkt.

Die Königsdisziplin: Deckel und Flasche können komplett umgestellt werden: Unsere 250 ml-Kunststoff-Flasche besteht ab Juli 2022 zu 100 % aus Recyclingmaterial.

A portrait of Dr. Florian Hawranek, a man with short brown hair and glasses, wearing a white button-down shirt. He is standing with his arms crossed in front of a white wall and a glass door. The background is slightly blurred.

# FARBE HAT ZUKUNFT – UND BRINGT AUGEN ZUM LEUCHTEN

Ein Interview mit  
**Dr. Florian Hawranek,**  
**geschäftsführender**  
**Gesellschafter der**  
**C.Kreul GmbH & Co. KG,**  
**über Nachhaltigkeit,**  
**Visionen und Heraus-**  
**forderungen der Marke**  
**KREUL.**

## **Warum ist Nachhaltigkeit so ein wichtiges Thema für KREUL?**

Nachhaltigkeit war für uns als Mittelständler schon immer wichtig, weil es für uns gleichbedeutend ist mit langfristigem Denken. Als wir uns 1996 für Hallernsdorf und damit für einen Standort „auf der grünen Wiese“ entschieden haben, wollten wir uns in die Landschaft integrieren. Die freiwillige Anlage eines Feuchtbiotops und der Bau einer eigenen Kläranlage waren dabei fundamental. Bei der Marke KREUL rücken wir das Thema Nachhaltigkeit mit seinen ökologischen Aspekten seit einigen Jahren in den Fokus. Die Möglichkeiten wachsen von Tag zu Tag. Was sich vor fünf Jahren noch nicht gerechnet hätte, wird heute technisch umsetzbar.

## **An welchen Stellschrauben wurde gedreht?**

Unsere Schwerpunkte sind Energie, Fuhrpark, Rezepturen und Verpackungen. Wichtige Schritte waren die Umstellung von Normal- auf Ökostrom und die Förderung von Elektro-PKW durch den Bau von Ladesäulen. Neben den eigenen Firmenwagen versuchen wir, unsere Mitarbeiter:innen für das Thema CO<sub>2</sub>-Verbrauch zu sensibilisieren. Auf Produktebene sind wir dabei, alternative Rezepturen zu finden. Welche



Bestandteile der Farbe lassen sich durch natürliche Rohstoffe ersetzen? Das ist nicht einfach, denn wir wollen bei der Qualität der Farbe keine Abstriche machen. Eine große Veränderung ist die Umstellung auf Recycling-Material. Das betrifft Deckel, Flaschen und vieles mehr. Beim Papier waren wir da schon sehr erfolgreich. Alles, was an Papieren oder Kartonagen im Haus ist, besteht aus Recyclingmaterial. Der Müll, der bei uns im Haus anfällt, wird getrennt, um möglichst in den Recycling-Kreislauf zu gelangen.

### Woher kommen die Ideen für neue Produkte?

Bei uns kann jede:r Mitarbeiter:in Ideen einbringen. Meistens entstehen die Ideen für neue Produkte im Produktmanagement, wo wir schauen, was sich auf der Welt tut und in Zukunft spannend wird. Einige Neuheiten entstehen aus dem Anspruch, Produkte zu verbessern und die Nachhaltigkeit ist natürlich ein Innovationstreiber. Am Ende sind die besten Ideen die, die aus unserer Marken-DNA kommen: Flüssige Farbe neu zu denken, ist einfach das, was wir am besten können.

### Wie werden die Ideen umgesetzt?

Wir analysieren neue Ideen genau. Hat das Produkt Marktpotential? Zu welchen Kosten können wir produzieren? Und schlussendlich: Passt es zu uns? Die Entwicklung neuer Produkte findet bei uns in Hallerndorf statt. So haben wir kurze Wege und die maximale Kontrolle über die Qualität. Von der Idee bis zur Erstauslieferung sind es momentan etwa 18 Monate. Das ist deutlich länger als vor 10 Jahren. Die Farbrezepturen sind mittlerweile komplexer und die Auswahl an Rohstoffen begrenzter, da die Produkte wesentlich strengeren Bestimmungen unterliegen.

### Wie sieht das Unternehmen KREUL in der Zukunft aus?

Wir werden weiterhin ein inhabergeführtes und in Hallerndorf produzierendes Unternehmen sein. Und ich

mag die Größe von ca. 100 Mitarbeitern sehr. Bei dieser Unternehmensgröße kennen sich alle Mitarbeiter:innen persönlich und es ist uns Führungskräften möglich, auf unsere Mitarbeiter:innen individuell einzugehen und ihre Arbeit wertzuschätzen. Ändern wird sich die Art wie wir arbeiten. Prozesse werden automatisierter und digitaler. Ich glaube, dass die Transparenz größer sein wird – bezüglich der Inhaltsstoffe und der Lieferfähigkeit. Das Thema Nachhaltigkeit wird wichtiger werden. Meine Vision ist es, dass ausschließlich unsere flüssige Farbe durch die Konsumenten verbraucht wird und alles andere wiederverwendet wird – entweder, weil alle Gebinde, Deckel und Etiketten recycelt werden oder weil die Farbe in Nachfüllstationen im Handel durch den Endverbraucher selbst wieder aufgefüllt wird.

### Werden die Leute in 30 Jahren noch malen und basteln?

Auf jeden Fall! Ich bin überzeugt davon, dass beispielsweise die Fingerfarbe für kleine Kinder durch nichts in der Welt zu ersetzen ist. Die Menschen haben vor 10.000 Jahren gemalt. Das werden sie in Zukunft auch noch, denn diese einzigartige Kombination aus Haptik, aus Visuellem und auch ein bisschen Geruch kann die digitale Welt nicht bieten. Ich bin gespannt, auf welchen Untergründen zukünftig gemalt wird. Werden das noch Papier und Leinwand sein oder werden wir mehr auf natürliche Materialien zurückgreifen? Ich kann mir gut vorstellen, dass Untergründe, die mehrfach verwendet werden können und nicht „verbraucht“ werden wie z.B. Fenster noch stärker in den Fokus rücken.

### Sind Sie selbst gern kreativ?

Ich probiere fast alle unsere Produkte aus und male auch mit meinen Kindern gern. Ganz besonders habe ich es genossen, mit meinen Kindern mit MUCKI Fingerfarbe zu malen. Das ist auch das Produkt, das ich am liebsten verschenke. Es sorgt immer für ein Leuchten in den Augen – bei den Eltern und den Kindern.

**FLÜSSIGE FARBE  
NEU ZU DENKEN,  
IST EINFACH DAS,  
WAS WIR AM  
BESTEN KÖNNEN.**

# CHECK! ÖKO-TEST „SEHR GUT“

Ein Hoch auf die MUCKI Fingerfarbe und den MUCKI Kinderkleber!

Das MUCKI Fingerfarben 4er Set 150 ml wurde im ÖKO-TEST Heft Ratgeber Kinder & Familie 2021 in der Rubrik „Test Fingeralfarben“ getestet und mit sehr gut ausgezeichnet. Auch der MUCKI Kinderkleber 80 ml wurde in diesem Ratgeber in der Rubrik „Test Bastelkleber“ überprüft und erhielt die Note sehr gut. Ein gutes Gefühl, oder?

Wir finden, kleine Künstler:innen brauchen Farben, die verlässlich sind. Deshalb setzen wir alles daran, Kinderprodukte mit bester Qualität und sensitiven Eigenschaften herzustellen.

Jetzt unsere ausgezeichnete MUCKI Fingerfarben und MUCKI Kinderkleber entdecken!



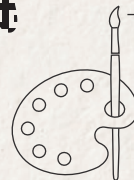
# ES KNALLT JETZT VIERMAL!

Das sind unsere Neon-Farbtöne der MUCKI Fingerfarben. Neben Quietsch-Pink und Quietsch-Gelb bringen wir mit Quietsch-Blau und Quietsch-Grün zwei weitere Leuchtfarben und packen alles in ein 4er Set, das kracht! Wer bekommt da nicht sofort Lust, die Farbe zu fühlen und zu entdecken?



## Sicher und laut? Geht das zusammen?

Quietsch-Gelb? Neon? Für Kinder? Liebe Eltern, bleibt entspannt. Die neuen Farbtöne erfüllen selbstverständlich alle verlässlichen MUCKI Eigenschaften: Sie sind gut auswaschbar ab 30°, dermatologisch getestet, parabenfrei, glutenfrei, laktosefrei, nussfrei, titandioxidfrei und vegan. Sie werden in Deutschland entwickelt und hergestellt.



## Good to know

Die MUCKI Quietsch-Fingerfarben werden mit Tagesleuchtpigmenten eingefärbt. Diese wandeln den unsichtbaren ultravioletten Anteil des Lichtes in sichtbares Licht um – so entstehen die „knalligen“ Neon-Farbtöne. Die von KREUL eingesetzten Pigmente sind natürlich frei von Formaldehyd, frei von toxischen Schwermetallen und für Spielzeugprodukte geeignet.

# KLEINE EXPERT:INNEN ZAUBERN MIT FARBEN

Im Alter von vier Jahren haben Kinder die Weisheit der Welt verschluckt. Sie wissen alles und noch mehr. Ihr Wissensdurst ist unbändig und sie wollen alles selbst ausprobieren. Spiele, die sowohl die Feinmotorik als auch kognitive Entwicklung fördern, sind in dieser Entwicklungsphase wichtig. Die Konzentration wird geschult und der Entdeckergeist gekitzelt.



## Good to know

Die MUCKI FarbenSpielKisten werden zusammen mit Pädagog:innen entwickelt, mit Kindern getestet und für spielerisches Lernen empfohlen.

Zum Sammeln und Tauschen: Es gibt bereits vier MUCKI FarbenSpielKisten.



Wie mischt man die Farbe Grün? Wie zaubert man einen Regenbogen auf Papier?

Mit der neuen MUCKI FarbenSpielKiste „Wir zaubern Farben mit Wasser und Stiften“ sprechen wir bei Kindern ab 4 Jahren die Faszination vom Spiel mit bunten Farben und Wasser an.

Es gibt Kärtchen, die die kleinen Künstler:innen mit Kinder-Aquarellmalstiften und Pinsel ausmalen. So wird der Kräfteinsatz und die gezielte Linienführung trainiert, ohne dass der Spaß verloren geht. Neben viel Gekicher ist so eine spannende Lernreise garantiert und die Kunstwerke, die dabei entstehen, können sich sehen lassen!



### Good to know

Die Farben in allen MUCKI FarbenSpielKisten sind parabenfrei, glutenfrei, laktosefrei, nussfrei, titandioxidfrei, vegan sowie „Made in Germany“.



# GROSSE KUNST FÜR SMARTE KIDS



**BESTE FARBE +  
KÜNSTLERKÖNNEN +  
HÖRABENTEUER =  
EINZIGARTIGE MOMENTE  
FÜR SMARTE KIDS!**

Als erste deutsche Künstlerfarbenfabrik haben wir es in unserer DNA, Kunst immer wieder neu zu befeuern. Und das machen wir mit einem Set, das mehr Spiel ist als Malkasten. Analog und digital. Eine Herausforderung für smarte Kids.

## **Mischen, malen, Großes schaffen**

Mit der KREUL Meisterfälscher Box und unseren Kinder-Künstlerfarben können Kinder ihr künstlerisches Talent erwecken! Sie erkunden das Geheimnis des berühmten Meisterwerks und gestalten ihr eigenes, einzigartiges Kunstwerk.



### Die Story

Ein Meisterfälscher oder eine Meisterfälscherin hat die Firewall des größten Kunstmuseums gehackt und ist so an die Aufzeichnungen der berühmtesten Künstler:innen der Welt gelangt. Dort sind alle Informationen aufgeführt, die man benötigt, um hinter die Geheimnisse der wertvollen Gemälde zu kommen. Ein echter Coup für Meisterfälscher:innen. Sie nutzen das Wissen und malen die großen Gemälde nach, nicht ohne am Ende doch ihr eigenes Ding draus zu machen...

### Meisterhaft gefälscht!

Kinder schlüpfen in die Rolle eines Meisterfälschers oder einer Meisterfälscherin. Das spannende Hörspiel weist ihnen den Weg und überrascht sie mit interessanten Hintergrundinfos.



### Good to know

Die KREUL Kinder-Künstlerfarben auf Wasserbasis sind auswaschbar, dermatologisch getestet, parabenfrei, titandioxidfrei, vegan und werden in Deutschland hergestellt.



# FÜR EINE SANFTE ERLEUCHTUNG

Ohne Kerzen geht in der Deko-Welt gar nichts mehr. Sind sie es doch, die für Gemütlichkeit und angenehme Wohlfühlmomente sorgen.

Obwohl es sie in allen möglichen Formen, Größen und Farben gibt – es wird noch persönlicher, wenn Kerzen eine individuelle Note bekommen.

Das Gestalten von Kerzen mit dem KREUL Candle Pen macht glücklich: Es ist unkompliziert, ja fast meditativ. Einfach loslegen und durch Tupfen und Vermalen schicke Designs ausarbeiten.

## Good to know

Die Rezeptur des KREUL Candle Pens haben wir mit natürlichem Bienenwachs veredelt. Das Bienenwachs entsteht beim Wabenbau. Das Wachs ist zunächst weiß. Die typisch gelbe Farbe entsteht, weil die Bienen beim Bau emsig über das Wachs laufen. So gelangen Blütenpollen und Nektar hinein. Der Imker entnimmt immer nur einen Teil des Wachses aus dem Bienenstock, reinigt es und schmilzt es ein. So kann es vom Menschen genutzt und weiterverarbeitet werden.



Mit dem KREUL Candle Pen erhalten Kerzen einen einzigartigen Look.



Qualität, auf die sich Kreative verlassen können, denn die Kerzenfarbe wird fair und sicher in Deutschland produziert.



Kunstvolle Motive auf Kerzen übertragen: Mit dem KREUL Candle Potch geht das ganz einfach.





# DIY MIT GUTEM GEWISSEN



## Good to know

Die Tinte besteht zu 60 % aus nachhaltigen Rohstoffen. Der Korpus des Markers besteht zu 70 % aus Rezyklat.



## Good to know

Für den Farbton Snow White ist ein Refill-Pen erhältlich, sodass die Marker nachgefüllt werden können.



Es gibt nicht nur eine Antwort auf „nachhaltig“, sondern viele Möglichkeiten, etwas zu verändern. Angefangen bei der Verwendung von gebrauchten Sachen, über alternative Materialien bis hin zur Wiederbefüllbarkeit. Es geht darum, ressourcenschonender zu werden. Wagen Sie mal einen Blick auf den Dachboden! Finden Sie ein altes Holzbrett? Damit kann man super ein Memo-Board gestalten.

Doch mehr Lust, große Fenster mit dem floralen Kreidelook zu verschönern? Kein Problem. Aber was ist, wenn ein Stift nicht reicht? Wiederbefüllen lautet hier die Devise!



Nachhaltiger auf ganzer Linie: Das KREUL Chalky Kreidemarker Sortiment überzeugt mit alternativer Rezeptur, Refill und Recycling-Gebinde.



Den KREUL Chalky Kreidemarker gibt es in 12 matten Farbtönen in medium und drei in XXL.

**KREUL Upcycling mit  
Farbe: Von der Holzplatte  
zum Magnetboard**

**Muss man immer alles neu  
kaufen? Nein, natürlich  
nicht. Deswegen kommt  
hier ein Upcycling-Projekt.  
Nachhaltiger, persönlicher  
und einzigartig.**

**1** Die Holzplatte muss fett-, staubfrei und trocken sein.

Vor dem Öffnen muss die KREUL Magnetgrundierung kräftig geschüttelt werden. Dann braucht es drei Schichten Magnetgrundierung. Zwischen den einzelnen Schichten sollte die Magnetgrundierung ungefähr zwei Stunden trocknen.

**2** Ist die Magnetgrundierung durchgetrocknet, kommt der transparente KREUL Tafellack drauf. Die Tafeloberfläche ist nach ca. einer Stunde getrocknet und nach 24 Stunden kann man mit dem KREUL Chalky Kreidemarker loslegen.

**3** Vor dem Start: Der Kreidemarker wird ca. 60 Sekunden mit geschlossener Kappe geschüttelt, sodass die Farbtinte gut durchgemischt ist.

Dann wird er mit der Spitze senkrecht auf ein Blatt Papier gepumpt. Kurz gedrückt halten, dann Kappe drauf und schütteln, bis die Farbe in der Spitze sichtbar ist. Let's go!



Hier gibt es die Anleitung  
noch detaillierter und auch  
die Einkaufsliste mit allem,  
was man braucht!



# NACHFÜLLEN STATT NEU KAUFEN

Stifte und Marker sind unsere täglichen Begleiter. Sie passen in jede Tasche und sind so robust, dass sie viele kreative Ideen mitmachen. Bislang begrenzte der Inhalt die Lebensdauer eines Stiftes. Irgendwann ist er leer geschrieben, doch der Korpus und die Stiftspitze sind nach wie vor in einem Top-Zustand. Viel zu schade, um ihn zu entsorgen! Deshalb setzen wir bei KREUL auf ein Refill-System.



Hier geht's zum Refill-Set für den Chalky Kreidemarker



Malen, schreiben, nachfüllen –  
so geht zeitgemäße Kreidekunst

Was häufig zum Einsatz kommt, sollte besonders nachhaltig sein. Das KREUL Refill Chalky Kreidemarkers Set enthält einen Stift in der Farbe Snow White, einen Nachfüll-Pen und Ersatz-Spitzen. Damit kann der Marker ganz unkompliziert wieder aufgefüllt und mit einer neuen Spitze bestückt werden.



Wiederbefüllen des KREUL Triton Acrylic Markers heißt 90 % weniger Plastik im Vergleich zum Neukauf von acht Markern. Großartig!



### Good to know

Damit beim Kauf schon deutlich zu sehen ist, welche Produkte wiederbefüllbar sind, haben wir ein Refill-Icon auf das Etikett gedruckt. Am Regal findet man das Refill-Icon auf den Farbstreifen und den Originalfarbkarten.

### What?!

Man spart fast 87 % Plastik durch das Verwenden des Refill beim KREUL Textil Marker Opak.



# ATELIER UPDATE

## NEUES AUS DER WELT DER KREUL KÜNSTLERFARBEN



### Unsichtbare Helfer für die Kunst.

Selbstverständlich gehört brillanten Farben der große Auftritt, dennoch sind Firnisse und Pinselreiniger nicht zu unterschätzen.



KREUL Firnis in matt und glänzend sorgen für den letzten Schliff! Denn sie ...

- versiegeln das Bild
- schützen vor Schmutz und Staub
- vereinheitlichen den Glanzgrad



Es gibt sie in kleinen Gläsern in 50 ml und großen Gebinden in 250 ml und 1000 ml.



Auch, wenn Kunst manchmal chaotisch ist – Werkzeuge müssen gepflegt werden, damit sie lang halten. Wasserlösliche Farben sind leicht auszuwaschen, aber sobald es harzig wird, braucht man andere Mittel. Der biobasierte KREUL Pinselreiniger entfernt Pigmente und Harze. Er erfüllt mit seinen umweltschonenden Eigenschaften genau die Bedürfnisse von verantwortungsvollen Künstlern und Künstlerinnen.





Videos rund um Marker, Ink und ganz viel Kunst:

Die Auswahl an Acrylfarben ist gefühlt grenzenlos. Damit Kund:innen optimal beraten werden, gibt es ein Refresh des KREUL Triton Acrylic Systems, bei dem es viel zu entdecken gibt.

Auf der Farbkarte befinden sich alle Farben im Original.



Spitzenmäßig. Die KREUL Triton Acrylic Marker gibt es mit unterschiedlichen Stiftspitzen und in 38 Farbtönen.



Natural Pigments. Mit Curcuma und Graphite bieten wir eine Alternative zu Farben mit synthetisch hergestellten Pigmenten. Sie sind leicht zu finden: Einfach dem Pflänzchen-Icon folgen.

Für spritzige Acrylkunst sorgt die KREUL Triton Acrylic Ink.



Brillant auf großen Flächen. Mit der 750 ml-Flasche lässt sich viel und groß arbeiten.

Nachfüllen anstatt wegwerfen. Mit der Refill-Lösung geht das ganz unkompliziert. Schwarz und Weiß gibt es sogar als Bundle!

Sie wollen keine Ausgabe des  
KREUL Magazins verpassen? Kein  
Problem. Registrieren Sie sich ein-  
fach und Sie erhalten die nächste  
Ausgabe automatisch.

[www.c-kreul.de/markenmagazin](http://www.c-kreul.de/markenmagazin)

#### Impressum

#### Verantwortlich für den Inhalt

C.Kreul GmbH & Co. KG  
Carl-Kreul-Straße 2  
D-91352 Hallerndorf  
Telefon +49 9545 925-0  
info@c-kreul.de  
www.c-kreul.de

Follow us @KREULpaint



#### Geschäftsführung

Dr. Florian Hawranek

#### Redaktion

Konrad Adelhardt, Daniela Lindenau, Christel  
Luellmann, Karin Kneier, Claudia Schuberth

#### Gestaltung

schoepfung GmbH  
typo.one

#### Druck

Gutenberg Druck + Medien GmbH, Schleifweg 1b,  
91080 Uttenreuth



Möchten Sie noch  
mehr Farbe in Ihrem  
Leben? Lassen Sie sich  
inspirieren auf

[www.c-kreul.de/farbenblog](http://www.c-kreul.de/farbenblog)

