

2023 | #02

**KREUL**  
seit 1838

# SCHWARZ AUF WEISS

**Klimaneutrale Produktion**  
am Standort Hallerndorf

**Neues aus der Fingerfarben-Welt**  
Softie- meets Funkel-Fingerfarbe

**Nachgefragt**  
Sind natürliche Rohstoffe  
gleichzeitig umweltschonend?

**Re:think**  
Farbenproduktion neu gedacht

## Nicht verpassen!

Für die aktuellste Ausgabe von unserem Magazin, einfach dem QR-Code folgen.



## #new

Unsere neuen Produkte finden Sie ab Seite 12.

**04** **Klimaneutrale Produktion**  
an unserem Standort in Hallerndorf

**05** **Schon gewusst?**  
KREUL in Zahlen

**06** **Short News**  
auf einen Blick

**08** **Nachgefragt.**  
Unser Labor über nachhaltige Farbe

**Neuheiten.**  
Farben für Groß und Klein

**12** **DIY mit unserer nachhaltigen**  
DIY-Farbe Nature **20**

**22** **Atelier Update.**  
Neue Sets in erfrischenden Farbtönen

**23** **Meisterfälscher Box.**  
Male was du hörst

**10** **Re:think.**  
Unser Weg zu nachhaltigeren Farben



Liebe Leserinnen und Leser,

haben Sie schon einmal Ihren ökologischen Fußabdruck ermittelt? Wir haben es getan und gemeinsam mit myclimate als Partner eine CO<sub>2</sub>-Bilanz unseres Betriebs erstellt. Denn wir wollten schwarz auf weiß wissen, welche Auswirkungen das Herstellen von Farben bei uns in Hallerndorf hat.

Wir freuen uns, dass unsere Nachhaltigkeits-Bemühungen bereits weit vorangeschritten und erfolgreich sind. Doch wir haben vor, an vielen zusätzlichen Stellschrauben zu drehen.

In dieser Ausgabe berichten wir über unseren Weg zu noch mehr Nachhaltigkeit im Produktionsbetrieb. Wir machen uns Gedanken über alternative Möglichkeiten. Welche Chancen bietet Recycling-Material? Ist das Wiederbefüllen von Stiften eine Option? Sind natürliche Rohstoffe die Lösung? Selbstverständlich kommen auch Fun Facts, unsere Neuheiten und der beliebte DIY-Tipp nicht zu kurz.

Ich wünsche Ihnen viel Spaß beim Lesen und sende herzliche Grüße aus Hallerndorf

Dr. Florian Hawranek



Noch mehr kreative Ideen und praktische Tipps?  
Gib't in unserem kostenlosen monatlichen Newsletter.



Was können unsere Produkte? Wir zeigen es auf Youtube @KREULpaint



Holen Sie sich Ihre tägliche Dosis Farb-Inspiration und werden Sie Teil unserer Community auf Instagram @KREULpaint



# WIR PRODUZIEREN SEIT

Als Produzent und Familienunternehmen übernehmen wir Verantwortung – jetzt und für die zukünftige Herstellung von flüssigen Farben.

## **#Re:liable**

Wir sind ein Industrieunternehmen und erzeugen CO<sub>2</sub>-Emissionen. Diese werden wir langfristig auf ein Minimum reduzieren und nicht vermeidbare Emissionen kompensieren. Das ist unser Versprechen.

Die ersten Schritte in diese Richtung sind getan: Für das Jahr 2021 steht die CO<sub>2</sub>-Bilanz. Unser ökologischer Fußabdruck beträgt 920,44 t CO<sub>2</sub>.

Diese Emissionen kompensieren wir durch die Unterstützung eines Projekts zum Schutz von Wäldern und Wildtieren.

Damit produziert KREUL offiziell klimaneutral!

## **Transparenz ist wichtig**

Über die myclimate Tracking ID erfahren Sie genaue Einzelheiten über unser Hilfsprojekt [myclimate.de](https://myclimate.de) – 01-22-895656

Mehr über unseren  
ökologischen Fußabdruck:



ca. 99%

unserer Farben werden bereits auf  
Wasserbasis produziert



# 2021 KLIMANEUTRAL

90%

unserer Farbabfälle werden durch thermische Verwertung in Energie umgewandelt

-59%

bedruckte Papiere im Büro 2021 vs. 2022

1/3

konnten wir den Treibstoff firmeneigener Fahrzeuge

durch flexibles Arbeiten und Homeoffice reduzieren



Stück unserer Stifte sind in Plastik eingeschweißt

18.000

gefahrene Kilometer beim Stadtradeln\*

\*eine deutschlandweite Kampagne des Klimabündnisses zur Förderung des Radverkehrs



# SHORT NEWS



## #Meilenstein 4. Generation

Die Firma KREUL ist 2022 seit 100 Jahren in Familienbesitz. Ein Meilenstein für die mittlerweile 4. Generation.

## KREUL auf der Messe Creativeworld 2023

Frankfurt am Main. Vom 4. – 7. Februar 2023 sind wir auf der Creativeworld. Egal ob #Re:fill oder #Re:cycle – es hat sich vieles getan. Deshalb wird es Zeit für ein Wiedersehen – eine #Re:union.

Besuchen Sie uns an unserem Stand in Halle 1.2/A31. Wir freuen uns auf Sie!



## #brandnew Farbspaß für allerkleinste Stoff-Designer

Mit dem neuen MUCKI Stoff-Fingerfarber Set toben sich kleine Künstler auf T-Shirts, Stoff-Taschen oder Schürzen aus. Mit 6 leuchtkräftigen Farbtönen, die ganz auf die Bedürfnisse von Kindern ab 2 Jahren abgestimmt sind.



## #Electric

Während der Arbeit  
das Auto aufladen?  
Kein Problem.  
Seit 2021 haben wir  
E-Ladestationen auf  
dem Firmen-Parkplatz.



## #Flexibel

Update für unser Büro-System.  
In den schicken, neuen Büros  
kann man so flexibel und  
kreativ arbeiten wie in einem  
Coworking-Space.



# „WARUM NATÜRLICHE ROHSTOFFE NICHT AUTOMATISCH UMWELTSCHONEND SIND“

Ein Interview mit Dr. Johanna Bünsow,  
Stellvertretende Leitung Labor

Wir betreiben ein firmeneigenes Labor, das die Produktentwicklung und Produktpflege sicherstellt. Diese Aufgabe ist so wichtig, dass wir sie nicht an externe Institute auslagern. Unser Labor forscht laufend an Innovationen, die klassische Rohstoffe durch nachhaltigere ersetzen können. Sind natürliche Rohstoffe die Lösung? Wir haben bei unserer Expertin Dr. Johanna Bünsow aus dem Bereich Forschung & Entwicklung einmal nachgefragt.

## **Welche natürlichen Rohstoffe kommen in KREUL Produkten zum Einsatz und warum?**

Farben mit natürlichen Inhaltsstoffen gibt es schon seit der Zeit der Höhlenmalerei. Auch heute enthalten Farben noch Rohstoffe wie Kreide, Kaolin oder Ruß. Die Ölfarben, mit denen die Geschichte von KREUL angefangen hat, sind Leinöl-basiert. In matten Acrylfarben kommen Füllstoffe aus natürlichen Quellen zum Einsatz. Heutzutage werden diese klassischen natürlichen Inhaltsstoffe ergänzt durch neue, innovative Rohstoffe aus natürlichen Quellen. Manchmal gibt es auch direkte Alternativen zu traditionell synthetischen Produkten. So haben wir synthetischen Ethanol durch Bioethanol ersetzt. Dieser wird hocheffizient in Deutschland aus Getreide gewonnen, das keine Lebensmittelqualität besitzt.





### **Bieten natürliche Rohstoffe Vorteile?**

Bei vielen Bindemitteln verbessert die nachwachsende Quelle den „CO<sub>2</sub>-Fußabdruck“ deutlich. Pauschal kann man aber nicht sagen, dass ein natürlicher Rohstoff immer besser ist. Bei manchen neu entwickelten Rohstoffen auf pflanzlicher Basis kann die CO<sub>2</sub>-Bilanz in Einzelfällen sogar schlechter sein, z.B. weil der Herstellungsprozess noch nicht optimiert ist und geringere Mengen produziert werden müssen. Trotzdem kann es sinnvoll sein, darauf zu setzen. Je mehr Unternehmen nachwachsende Rohstoffe nutzen, desto größer ist das Potential unsere Erde tatsächlich zu schützen. Vieles in diesem Bereich steckt jedoch noch in den Kinderschuhen.

### **Sind natürliche Rohstoffe immer umweltschonend?**

Leider kann man nicht sagen, dass ein natürlicher Rohstoff immer umweltschonender ist als ein synthetisches Äquivalent. Bei natürlichen Materialien muss man sehr auf die Herkunft und die Gewinnung achten! Es darf nicht in Konkurrenz zur Nahrungsmittel-Gewinnung stehen oder wichtige Biotope gefährden. Wir hinterfragen immer streng, bevor wir einen natürlichen Rohstoff einsetzen. Ein sehr bekanntes Beispiel, das zeigt wie wichtig die genauen Hintergründe sind, ist Palmöl. Palmöl hat einen ausgezeichneten Ertrag bei geringer Anbaufläche und ist sehr vielseitig einsetzbar, z.B. als Nahrungsmittel, in Kosmetika oder in Reinigungsmitteln. Wird jedoch für die Palmölgewinnung Regenwald abgeholzt, überwiegen die negativen Aspekte für die Umwelt.

**NUTZT MAN DIE  
MÖGLICHKEIT DES  
REFILLS, WIRD DIE  
UMWELT DEUTLICH  
WENIGER BELASTET.**

### **Was kann ich als Kunde für die Nachhaltigkeit tun?**

Kunden können darauf achten, qualitative Farbe zu kaufen, die hochwertig und ergiebig ist. Dann verbraucht man davon viel weniger. Auch Nachfüllbarkeit ist eine Lösung. Wenn man sich mal überlegt, wie viel Tinte in einem Stift enthalten ist und wie viel Wertschöpfung drumherum stattgefunden hat – die Verschlusskappe, der Korpus, die Materialien, um die Tinte freizusetzen. Die Tinte ist also nur ein winziger Aspekt davon. Ist sie verbraucht, schmeißt man dieses fantastische Produkt einfach in den Müll. Nutzt man jedoch die Möglichkeit des Refills, wird die Umwelt deutlich weniger belastet. Die ganze Wertschöpfungskette für einen Stift muss dann nicht noch einmal neu durchlaufen werden.

### **Aus was besteht die Farbe der Zukunft?**

Wir werden wahrscheinlich nicht ohne traditionelle Inhaltsstoffe auskommen. Auch „klassisch-synthetische“ Prozesse haben Vorteile. Sie bieten oft mehr Möglichkeiten zum Feinjustieren, um den Farben besondere Eigenschaften zu verleihen und viele Stoffe werden nur auf diesem Wege gewonnen.

Ich bin überzeugt, dass zukünftig neue innovative Rohstoffe aus nachwachsenden Quellen Hand in Hand gehen werden mit klassischen Inhaltsstoffen. Unser Blick wird mehr auf das Ganze gerichtet sein. Bei der Farbe der Zukunft wird es nicht nur darum gehen, was drin ist, sondern auch was drumherum ist. Ein vernünftiges Gebinde, das aus recycelten Kunststoffen besteht, ist wichtig und schont die Umwelt mindestens genauso sehr wie eine nachhaltige Rezeptur.

### **Auf welches Produkt sind Sie besonders stolz?**

Ich bin auf jede unserer nachhaltigen Farben stolz. Jede hat ihren eigenen Charme. Bei der KREUL Nature wurden alle Bestandteile in die Hand genommen, um zu schauen, was man ersetzen kann. Bei scheinbar unbedeutendem Zusatzstoff, der 0,5 % ausmacht, würde man normalerweise nicht gezielt nach einer Alternative suchen. Aber bei diesem Produkt schon. Und das macht es so speziell. Da steckt viel mehr drin als man ahnt.



# FARBEN- PRODUKTION NEU GEDACHT

Weniger CO<sub>2</sub>-Emissionen und eine nachhaltigere Verwendung von Ressourcen.

In den letzten Jahren haben wir im Unternehmen einiges bewegt.



## Good to know

Unser Nachhaltigkeits-Team mit Vertretungen aus Labor, Produktion und Produktmanagement kümmert sich darum, Greenwashing zu vermeiden.

Das Team ermittelt Standards, die unsere nachhaltigen Produkte erfüllen müssen und blickt streng auf fundierte Kommunikation.

## #Re:duce

An unserem Firmensitz in Hallerndorf reduzieren wir kontinuierlich klimaschädliche CO<sub>2</sub>-Emissionen.

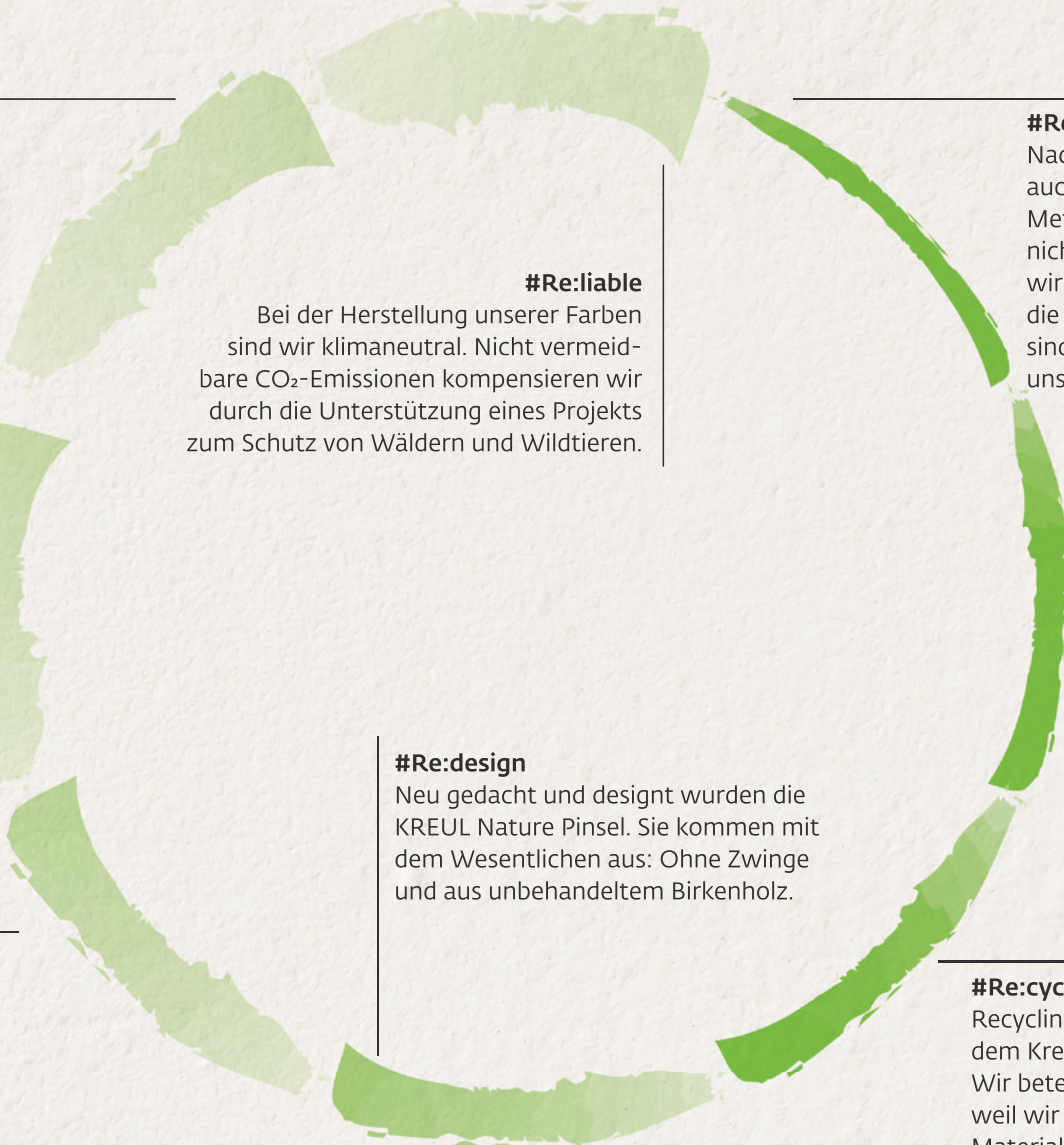
## #Re:use

Durch Wiederverwendung werden Gebrauchsgegenstände so lange wie möglich eingesetzt. In der Logistik haben wir große IBC (Intermediate Bulk Container) angeschafft. Diese verwenden wir immer wieder. Um Produkte oder andere Dinge intern zu transportieren, verwenden wir Mehrweg-Klappboxen.

## #Re:fill

Wiederbefüllen statt wegwerfen! Wir setzen auf ein Refill-System, bei dem leer geschriebene Stifte nachgefüllt werden können. Für eine längere Lebensdauer von Qualitätsprodukten, die Plastikmüll verringert.





### **#Re:liable**

Bei der Herstellung unserer Farben sind wir klimaneutral. Nicht vermeidbare CO<sub>2</sub>-Emissionen kompensieren wir durch die Unterstützung eines Projekts zum Schutz von Wäldern und Wildtieren.

### **#Re:design**

Neu gedacht und designt wurden die KREUL Nature Pinsel. Sie kommen mit dem Wesentlichen aus: Ohne Zwinge und aus unbehandeltem Birkenholz.

### **#Re:fuse**

Nachhaltiges Wirtschaften heißt auch, sich bewusst gegen gängige Methoden zu entscheiden. Holz, das nicht FSC-zertifiziert ist, verwenden wir nicht. Gebinde und Verpackungen, die zu 100% aus neuwertigem Plastik sind, entfernen wir langfristig aus unserem Portfolio.

### **#Re:think**

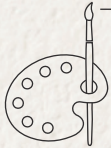
Wir überdenken unsere Prozesse und Produkte neu. Farbe soll nachhaltig sein. Von der Idee, der Rezeptur, über die Herstellung bis zur Entsorgung. Seit 2022 beziehen wir 100% Ökostrom.

### **#Re:cycle**

Recycling führt Abfallprodukte wieder dem Kreislauf zu anstatt sie zu entsorgen. Wir beteiligen uns an dem Kreislauf, weil wir von der Wiederverwertung von Materialien überzeugt sind und durch den Einsatz von Recyclingmaterialien die Umwelt entlasten wollen.



# NEUES AUS DER FINGERFARBEN-WELT



## Good to know

Unsere Fingerfarben sind auf Wasserbasis und gut auswaschbar ab 30 °C. Sie sind dermatologisch getestet, parabenfrei, glutenfrei, laktosefrei, nussfrei, titandioxidfrei und vegan. Damit wirklich nichts passieren kann schützen Bitterstoffe vor ungewolltem Verzehr.

Soft wie Schäfchenwolken oder einfach nur zum Träumen schön: Die sanften Farben des MUCKI Softie-Fingerfarbe 6er Sets lassen die Herzen kleiner Künstler:innen höher schlagen. Selbst für ganz Feinfühlige. Denn die MUCKI Fingerfarbe ist auf die Bedürfnisse von Kindern ab 2 Jahren abgestimmt.

Hier geht's zum neuen  
Softie-Fingerfarben Set:





Das MUCKI Funkel-Fingerfarbe 6er Set beflügelt kleine Entdecker:innen zu märchenhaften Kunstwerken. Herrlich, wie Kinderaugen strahlen, wenn kleine Finger in schimmernde Farbe tauchen.



Und hier zum neuen MUCKI Funkel-Fingerfarbe 6er Set:




### Good to know

Die MUCKI Funkel-Fingerfarben „funkeln“ durch die Verwendung von Effektpigmenten, die das einfallende Licht reflektieren. Die in MUCKI Funkel-Fingerfarbe verwendeten Effektpigmente und Füllstoffe sind frei von Titandioxid.



# ATELIER-FEELING FÜR NACHWUCHS- KÜNSTLER:INNEN

Malen wie große Künstler:innen? Mit der KREUL Kids Art Kinder-Künstlerfarbe ist das für smarte Kids kinderleicht. Die flüssige Malfarbe in der Tube wird mit dem Pinsel auf Papier oder Leinwand aufgetragen. Ob farbstarke Lieblingstiere, Blumenwiesen oder Farb-Experimente: Hier entstehen Kinder-Kunstwerke wie im Atelier.



## Good to know

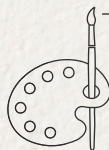
Die Kinder-Künstlerfarbe ist aus den meisten Textilien auswaschbar und besitzt sensitive Eigenschaften. Damit ist sie perfekt auf die Bedürfnisse von Nachwuchskünstler:innen abgestimmt.





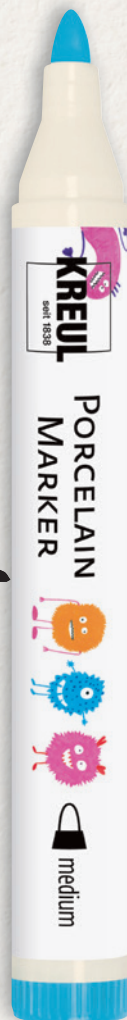
# KUNTERBUNTER MONSTERSPASS

Monstermäßig-cooles Geschirr? Ist doch kinderleicht! Mit dem KREUL Porcelain Marker bemalen Kinder ab 6 Jahren weißes Porzellan und Trinkgläser ganz nach ihren eigenen Vorstellungen. Ratzfatz – ohne Schütteln oder Pumpen. Die Rezeptur ist dermatologisch getestet und vegan. Auf geht's: Monster aufmalen, trocknen lassen und im Backofen fixieren. Fertig ist ein Unikat!



## Good to know

Nachdem die Designs 4 Stunden getrocknet sind, kommen sie in den kalten Backofen. Den Ofen auf 160 °C einstellen. Wenn die Temperatur erreicht ist, für 90 Minuten fixieren. Danach abkühlen lassen. Fertig.





# FRISCHEKICK IN SCHICKEN FARBTÖNEN

Kissen, Plaids und Shopper aufgepasst: Das KREUL Javana Stoffmalfarben Set Color Living ist perfekt, um Textilien in fröhlichem Design zu gestalten. Alle Farbtöne harmonisieren miteinander und bringen helle und dunkle Stoffe zum Strahlen.

Hier geht's zum neuen KREUL Javana Stoffmalfarben Set Color Living:




Hoppla – hier kommt gute Laune auf den Tisch! Denn mit dem KREUL Glass & Porcelain Classic Set Color Living werden Glas und Keramik einladend schön.

Mehr Infos zum KREUL Glass & Porcelain Classic Set Color Living:

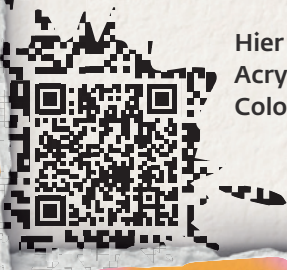






Das KREUL Acryl Glanzfarben Set Color Living bringt Schwung ins Interieur. Ob auf Windlichtern oder Möbeln: Der zeitgemäße Mix aus kühlen und warmen Nuancen lässt selbst an trüben Tagen die Sonne scheinen. So erstrahlt Wohndeko ganz unkompliziert in neuem Glanz.

Hier entlang zum KREUL Acryl Glanzfarben Set Color Living:

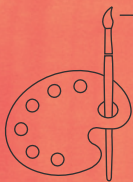




# HALLO ZU SCHICKEN WINTER-FENSTERN

Winterzeit ist Dekozeit! Und zwar für schicke Kunstwerke, die am Fenster strahlen. Das KREUL Window Color Set Hello Winter begrüßt die kühle Jahreszeit mit einem coolen Malspaß. Ein großes „Hallo“ zu winterlichen Motiven.

Hier geht's zum  
KREUL Window Color  
Set Hello Winter:



## Good to know

### #Xmas2023

Das neue Set eignet sich perfekt als Weihnachtsgeschenk.



# RETTEN DES BASTELNACHMITTAGS

Der bewährte  
KREUL Bastelkleber...

**VS.**

...die nachhaltige Alternative!  
Der neue KREUL Klebe Marker.

## Good to know

Fun Fact. Den  
KREUL Bastel-  
kleber gibt es  
schon, er erhält  
nur ein neues  
Design – die  
Qualität bleibt!

Mehr Infos zum  
KREUL Bastelkleber:



Oder um größere Flächen  
zu bekleben: Der KREUL  
Sprühkleber!



Bastelkleber und  
Klebe Marker  
sind auf Wasser-  
basis hergestellt.

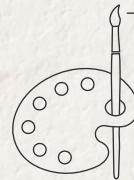




# KREUL-DIY

## FRISCHER WIND FÜR ZUHAUSE

Lust auf eine natürliche Deko-Idee für Wohnzimmer oder Terrasse? Hier finden Sie unsere DIY-Anleitung für ein schickes Mobile aus Treibholz.



Die KREUL Nature ist ressourcenschonend konzipiert. Die Rezeptur besteht zu 84 % aus Rohstoffen natürlichen Ursprungs.

Der Schraubverschluss besteht zu 85 % aus Altplastik. Er ist – genau wie das Glas – zu 100 % recycelbar. Das Etikett besteht zu 30 % aus Recyclingfasern. KREUL Nature wird fair und sicher in Deutschland hergestellt.

Hier geht's  
zum DIY-  
Projekt:



### Step 1 Natürlicher Untergrund als Basis

Die strahlenden Farbtöne der KREUL Nature machen sich besonders gut auf natürlichem Untergrund, wie von der Sonne gebleichtes Treibholz. In jedes Holzstück wird ein Loch gebohrt, das später zur Aufhängung dient. Dann kann das Gestalten mit Farbe auch schon beginnen.



## Step 2

### Schlichte Designs für Strand-Flair

Malen Sie Streifen unterschiedlicher Breite auf das Treibholz und lassen Sie hier und da eine Fläche frei, damit der Holzuntergrund einen sichtbaren Kontrast bietet. KREUL Nature ist deckend und trocknet schnell matt auf. Perfekt, um kleine Tupfen, Zickzack-Linien oder ein Fisch-Design darüber zu gestalten.



Alle Produkte aus unserer KREUL Nature Reihe:



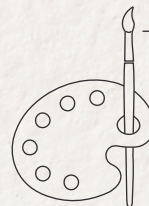
Weitere Anwendungstipps zu KREUL Nature geben wir hier:



## Step 3

### Verknoten und Binden. Fertig!

Ziehen Sie durch die gestalteten Hölzer jeweils eine Kordel. Alle Elemente können nun an einen länglichen Ast geknotet werden. Fertig ist unser Mobile aus Naturmaterial. Im Garten wird sogar ein Windspiel daraus.



Objekte, die mit der KREUL Nature bemalt sind, dürfen nass werden, sollten allerdings nicht dauerhaft im Wasser stehen.



# ATELIER UPDATE

## NEUES AUS DER WELT DER KREUL KÜNSTLER- FARBEN

Eine perfekte Ausrüstung für den Einstieg  
in die Acrylmalerei.

Das SOLO GOYA Acrylic 8er Set Mixed Colors  
enthält erfrischende Töne, die in allen Varianten  
wunderbar funktionieren.

Das SOLO GOYA Acrylic 48er Set umfasst fast  
das gesamte Farbsortiment.



Erfahren Sie mehr vom  
neuen Set SOLO GOYA  
Acrylic 20 ml Tuben 8er  
Set Mixed Colors:



Ideal für Profis,  
die verschiedenen  
Grundtöne, Farb-  
abstufungen und  
Effektfarben in  
kleinen Tuben aus-  
probieren möchten.

Hier geht's zum SOLO  
GOYA Acrylic 20 ml  
Tuben 48er Set:



Das Mixed Colors Set  
deckt den Farbkreis  
mit weiteren warmen  
und kühlen Tönen ab,  
die sich in dieser  
Brillanz nicht so leicht  
selbst mischen lassen.





# SCHON IM HANDEL ENTDECKT?



Kunst malen und dabei Spannendes hören – passt das zusammen? Aber ja! Das gibt es in der KREUL Meisterfälscher Box. Das Set ist einzigartig und damit ein Geheimtipp als Geschenk.

Ein Produkt, das in keine Kategorie passt und deshalb im Handel nicht immer leicht zu entdecken ist. Schauen Sie direkt in den Bereichen Spiel ab 6 Jahren, Kunst & Basteln für Kinder oder Hörspiel nach.

Hier geht's zur  
KREUL Meisterfälscher Box:



Im Shop einfach den QR-Code am Thekendisplay scannen und kurz Reinhören!





Sie wollen keine Ausgabe des  
KREUL Magazins verpassen?  
Kein Problem. Registrieren Sie  
sich einfach und Sie erhalten die  
nächste Ausgabe automatisch.

[www.c-kreul.de/markenmagazin](http://www.c-kreul.de/markenmagazin)

#### Impressum

#### Verantwortlich für den Inhalt

C.Kreul GmbH & Co. KG  
Carl-Kreul-Straße 2  
D-91352 Hallerndorf  
Telefon +49 9545 925-0  
info@c-kreul.de  
www.c-kreul.de

Follow us @KREULpaint



#### Geschäftsführung

Dr. Florian Hawranek

#### Redaktion

Konrad Adelhardt, Daniela Lindenau, Christel  
Lüllmann, Karin Kneier, Claudia Schuberth

#### Gestaltung

schoepfung GmbH  
typo.one

#### Druck

Gutenberg Druck + Medien GmbH, Schleifweg 1b,  
91080 Uttenreuth



Möchten Sie noch  
mehr Farbe in Ihrem  
Leben? Lassen Sie sich  
inspirieren auf

[www.c-kreul.de/farbenblog](http://www.c-kreul.de/farbenblog)

