

KREUL
seit 1838

SCHWARZ AUF WEISS

KREUL Icons auf Farben
So informieren wir über
besondere Eigenschaften

Neue Candle Pen Sets im Anflug
Winter Love & Hello Baby

Nachgefragt
Wie entstehen neue
KREUL Produkte?

Nachhaltiger DIY-Tipp
Malen mit KREUL Nature

Keine Lust zu blättern?

Unser Magazin
gibt es auch online:



06 **Short News**
Alles auf einen Blick

12 **Neuheiten**
Farben für Groß und Klein

08 **Nachgefragt**
Wie entstehen neue
KREUL Produkte?

20 **DIY**
mit unserer nachhaltigen
Hybridfarbe KREUL Nature

10 **KREUL Icons**
über die Sicherheit

22 **Atelier Update**
Warum ist Farbe bunt?

Liebe Leserinnen und Leser,

haben Sie sich auch schon einmal gefragt, wo die Ideen für neue Farben herkommen und nach welchen Kriterien wir entscheiden, ob aus einem spannenden Gedanken ein konkretes Produkt wird? Der Prozess ist nicht immer einfach, das können wir schon mal verraten. In dieser Ausgabe von „Schwarz auf Weiß“ geben wir Ihnen einen Einblick welche Hürden neue Ideen bei KREUL nehmen müssen – vom Anfang bis zur Auslieferung.

Unsere Neuheiten 2024 haben diesen Kraftakt geschafft und alle notwendigen Kriterien erfüllt. Wir freuen uns sehr, sie Ihnen ab Seite 12 vorzustellen und sind gespannt was Sie sagen!

Und auch die bereits etablierten Kurz-News und Insights aus dem Hause KREUL sowie ein DIY-Tipp dürfen natürlich nicht fehlen.

Ich wünsche Ihnen viel Spaß beim Lesen. Wenn Sie einer unserer Beiträge zum Nachdenken anregt oder Sie eine Idee haben, die Sie uns mitteilen wollen – Schreiben Sie uns gerne eine Nachricht an markenmagazin@c-kreul.de!

Herzliche Grüße aus Hallerndorf

Dr. Florian Hawranek

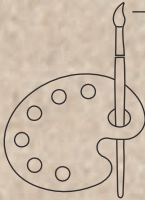


In unserem kostenlosen, monatlichen Newsletter finden Sie noch mehr kreative Ideen und praktische Tipps.



Sie haben Ideen, Fragen oder wollen uns gern etwas sagen? Nutzen Sie unsere Social Media Kanäle @KREULpaint – wir freuen uns über Ihr Feedback!

DEUTLICHE REDUKTION BEI UNSEREM CARBON FOOTPRINT



Good to know

So berechnet sich der Corporate Carbon Footprint für KREUL

Zusammen mit der gemeinnützigen Stiftung myclimate erstellen wir jährlich die CO₂-Bilanz auf Betriebsebene. Bei der CO₂-Bilanz eines Betriebes, dem Corporate Carbon Footprint (CCF), werden alle relevanten CO₂-Emissionen innerhalb eines Jahres berechnet. Das methodische Vorgehen basiert auf international anerkannten Standards (ISO 14064, GHG Protocol, CDP, GRI).

Wir haben vor zwei Jahren damit begonnen, unsere CO₂-Emissionen zu messen. Dies geschieht jährlich und immer rückwirkend. Für die aktuell unvermeidbaren CO₂-Emissionen von 556 t CO₂e kommen wir zu 100 % durch Investitionen in ein Klimaschutzprojekt auf. Der CO₂-Ausstoß wurde im Vergleich zum Messzeitraum 2021 im Jahr 2022 um 39 % reduziert und ist maßgeblich auf die Umstellung auf Ökostrom zurückzuführen.



1.000.000

Liter Füllgut wird von uns jedes Jahr produziert.

14%

unserer Produkte bestehen schon komplett oder teilweise aus PCR- oder PIR-Material.



verschiedene Rohstoffe verwenden wir zur Herstellung unserer Produkte.

1972

ist das Geburtsjahr der beliebten MUCKI Fingerfarbe.

Von 2021 zu 2022 haben wir unsere CO₂-Emissionen um

39%₂ reduziert.

Die Dissertation des Großvaters unseres Geschäftsführers Dr. Florian Hawranek trägt den Titel „Zur Kenntnis der Künstlerölfarben“, ist aus dem Jahr 1935 und hat



Seiten.

SHORT NEWS

#KREUL @Creativeworld2024

Vom 27. – 30. Januar 2024 sind wir auf der Creativeworld in Frankfurt am Main. Mit neuem Konzept und jeder Menge brillanter Farbe. Besuchen Sie uns an unserem Stand in Halle 1.1/B01.

Wir freuen uns auf Sie!

100. Geburtstag von Otfried Preußler – KREUL feiert mit!

Und zwar mit einer Kooperation mit STUDIOCANAL Deutschland. Diese erstreckte sich über das Jahr 2023 und umfasste mehrere Social Media-Gewinnspiele, bei denen DIY-Ideen mit KREUL Produkten umgesetzt wurden.

Kinderlachen auf den Gängen

Ferienzeit heißt Farbenzeit – Hallerndorfer Ferienkinder haben einen Farbentag bei uns verbracht und fanden es großartig. Nach einer spannenden Betriebsbesichtigung und lustigen Farbenspielen war das besondere Highlight das Malen zum Hörspiel der KREUL Meisterfälscher Box.

Hier geht es zum Produkt:



Wir setzen auf umweltfreundliches Klebeband

Seit 2023 verwenden wir bei KREUL umweltfreundliches Klebeband im Versand und in der Logistik. Die Vorteile sind klar: Wir reduzieren Abfall und schonen die Umwelt durch biologisch abbaubare Materialien oder Recyclingfähigkeit ohne Kompromisse bei der Funktionalität und Umweltverträglichkeit einzugehen.

VOM AUSDENKEN BIS ZUM AUSLIEFERN. WIE ENTSTEHEN NEUE KREUL PRODUKTE?

Ein Interview mit Jana Koark,
Produktmanagerin bei KREUL

Zuerst kommt die Inspiration, dann die Komposition – was für Meisterwerke gilt, ist auch üblich bei der Produktentwicklung. Doch ob eine neue Farbe das Potential hat, ein zukünftiges Must-Have für Künstler:innen zu werden und am Markt erfolgreich zu sein, muss erst noch geklärt werden. Das analysiert, koordiniert und bewertet unsere Produktmanagerin Jana Koark. Begeben wir uns an den Anfangspunkt: Dort wo alle Farbprodukte von KREUL erdacht werden.

1. Welche Impulse geben den Anstoß, ein neues Farben-Produkt zu entwickeln?

Unser Anspruch ist es, Menschen mit Farbe glücklich zu machen. Dabei wollen wir verstehen, was Künstler:innen beim Erschaffen ihrer Werke wichtig ist oder welche Entwicklungsstufen Kinder durchleben. Unser größter Antrieb ist jedoch, nachhaltige Lösungen anbieten zu können: Das Herzstück sind innovative Rezepturen mit nachhaltigen Rohstoffen. So zum Beispiel bei dem KREUL Bastelkleber Nature, bei dem die Basis aus Pflanzen-

ölen besteht, also ein nachwachsender Rohstoff. Wir stellen außerdem fest, dass viele Menschen unsicher sind, welche Farben miteinander harmonieren. So bringen wir mit unseren Sets bestehende Farbtöne und angesagte Farbwelten zusammen.

2. Nach welchen Kriterien werden neue Farbnuancen ausgewählt?

Wir haben immer ein Auge auf neuste Mode-Trends und Design-Richtungen. Was ist die Farbe des Jahres, welche Farbtöne benutzen Influencer, welche Nuancen tauchen in angesagten Hotspots auf? Auch im Alltag schauen wir, welche Muster und Farben immer wieder auftauchen: Sind es Linien, Strukturen oder etwas ganz anderes. Welche Farbnuancen angenehme Gefühle hervorrufen ist oft jahreszeitenabhängig. Im Sommer hat man einfach Lust auf fröhliche Farbtöne. Das ist dann die Zeit, in der Kreative vor allem Textilien gestalten. Also bieten wir Sets wie das KREUL Stoffmalfarben Set Color Living mit Gute-Laune-Tönen an.

koordinieren, dass über die komplette Entwicklungsphase bis hin zur Herstellung alles ineinandergreift.

4. Welche Herausforderungen am Markt gibt es in den nächsten Jahren bei der Einführung neuer Produkte?

Die Differenzierung und Positionierung neuer Produkte wird anspruchsvoller, weil der Wettbewerb intensiver geworden ist. Auch viele branchenfremde Firmen drängen sich in den Markt. Die Transparenz bei Produkten wird viel größer. Auf der anderen Seite werden die gesetzlichen Vorgaben immer strenger. Wir arbeiten deshalb noch fokussierter an nachhaltigen Lösungen. Was uns auszeichnet sind Farben, auf dessen gleichbleibende Qualität Endverbraucher:innen vertrauen können, da sie mit viel Sorgfalt in Deutschland hergestellt werden. Und mit denen nachhaltiges Kreativsein möglich ist.

5. Wie gehen Sie mit Kundenfeedback um, um Ihre Farbprodukte kontinuierlich zu verbessern?

Wir sind jeden Tag im Dialog mit Endverbraucher:innen. So können wir frühzeitig erkennen, was beim Kreativsein

**WIR HABEN IMMER
EIN AUGEN AUF TRENDS.**

3. Wie sorgen Sie dafür, dass die hergestellten Farben qualitativ hochwertig und langlebig sind?

Hier spielt die Sorgfalt im kompletten Herstellungsprozess eine entscheidende Rolle. In unserem hauseigenen Labor wird jede Charge auf Mikrobiologie, Farbton und Viskosität überprüft. Nur, wenn alles passt, wird der nächste Produktionsschritt durchgeführt. Meine Aufgabe als Produktmanagerin ist, zu Beginn der Produktentwicklung die Anforderungen klar zu formulieren und dann alles so zu

wichtig ist. Wenn wir merken, dass eine Tendenz entsteht, ist das ein Anlass ein Produkt zu überdenken. Auch die Kunden wissen das zu schätzen. Bei Unklarheiten in der Anwendung gibt unser Kreativ-Service gerne Tipps. Schneller geht es über unseren Instagram- und Facebook-Account @kreulpaint. Dort bekommen wir auch viele Fotos zugeschickt, von Kunstwerken, die mit KREUL Farben erstellt wurden. Das macht uns sehr stolz und kann den ersten Impuls für eine neue Farbidee geben.

#FARBWISSEN ICONS AU ENTHÜLLEN IHRE EINZIGEN EIGENSCHAFTEN

Gestalten macht Spaß, wenn man sich auf die verwendeten Produkte verlassen kann. Doch wie können DIY-Begeisterte das schon vor dem Kauf erkennen? Oder worauf können sich alle verlassen, wenn kleine Künstler:innen mächtig klecksen?

Hier geht's zum Artikel:



Dermatologically tested



bedeutet, dass das Produkt von Dermatolog:innen auf seine Hautverträglichkeit geprüft wurde. Alle unsere MUCKI Kinderfarben sind dermatologisch getestet.

Resin-based



bedeutet, dass das Produkt auf der Basis von Kunstharz hergestellt ist. Schutzlacke auf Kunstharzbasis machen Gegenstände wetterfest, speichelecht und unempfindlicher gegen Stöße.

Saliva-resistant



Die rausgestreckte Zunge bedeutet, dass die getrocknete Farbe speichelecht ist. Die Farbe löst sich also nicht durch Anlecken ab.

F KREUL FARBEN GARTIGEN

Vegan



bedeutet, dass die Rezeptur keine Stoffe tierischen Ursprungs enthält. Bei der Herstellung des Produktes werden keine Tierversuche durchgeführt oder in Auftrag gegeben.

Washable up to
40 °C after fixing



heißt Bemalungen auf Textilien bleiben beim Waschen bis zu einem Waschgang von 40 °C erhalten, wenn sie vorher mit Bügeleisen oder im Backofen fixiert wurden.

Washable
from 30 °C



bestätigt, dass die Farbe aus Textilien ausgewaschen werden kann. Und das schon ab 30 °C in der Waschmaschine.

Water-based



weist darauf hin, dass eine Farbe wasserbasiert ist, wie zum Beispiel die KREUL Acryl Glanzfarbe.

Water-resistant



Nicht jede Bemalung ist wasserfest. Drucken wir ein Regenschirm-Symbol darauf, hält die getrocknete Farbe Wasser stand und die bemalte Deko kann unbedenklich mit einem feuchten Lappen gereinigt werden.

Water- and
weather-resistant



bedeutet, dass die Farbe für Dekorationen im Außenbereich geeignet ist. Bemalungen überstehen auch Regenschauer.

FACELIFT FÜR DIE HEROES DER SERVIETTENTECHNIK

Basteln, kleben und lackieren – und zwar auf vielen Oberflächen! Die KREUL Potche präsentieren sich in neuem Design. Die bewährten Rezepturen bleiben unverändert.



**KREUL Decoupage
Potch Kleber & Lack**
Art.-Nr.:
48251 - 154 g / 150 ml
48252 - 257 g / 250 ml



**KREUL Glass & Porcelain
Potch**
Art.-Nr.:
49450 - 53 g / 50 ml
49451 - 160 g / 150 ml



KREUL Textil Potch
Art.-Nr.:
90981 - 152 g / 150 ml
90982 - 254 g / 250 ml



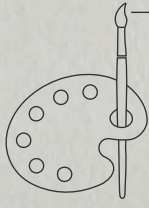
**KREUL Art Potch
Lack & Leim**
Art.-Nr.:
49251 - 154 g / 150 ml
49252 - 257 g / 250 ml
49253 - 771 g / 750 ml



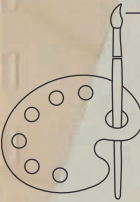
**KREUL Art Potch
Lack & Leim Glimmer**
Art.-Nr.:
49651 - 159 g / 150 ml



**KREUL Art Potch
Lack & Leim Glanz**
Art.-Nr.:
49151 - 159 g / 150 ml
49152 - 265 g / 250 ml
49153 - 797 g / 750 ml

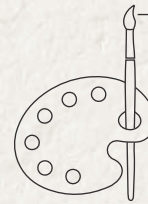


Der transparente Servietten- und Dekokleber ist auf Wasserbasis hergestellt. Er ist Lack und Leim in einem und kann für Holz, Karton, Leinwand, Keramik, Stein, Glas, Metall, Kunststoff verwendet werden.

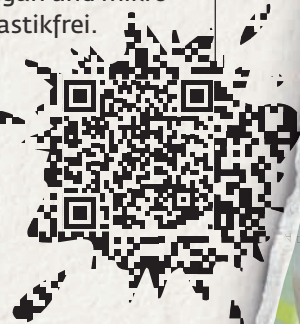


Wir stellen alle Gebinde in 150 ml, 250 ml und 750 ml auf Recyclingmaterial um.

KINDERLEICHT & KINDGERECHT VERZIEREN



Dermatologisch
getestet, aus-
waschbar ab 30 °C,
vegan und mikro-
plastikfrei.



Der wasserbasierte MUCKI Kinder-Serviettenkleber ist unser erster Serviettenkleber für Vorschulkinder und bringt sensitive Eigenschaften mit. Außerdem ist er ab 30 °C aus den meisten Textilien auswaschbar.



**MUCKI Kinder-
Serviettenkleber**

Art.-Nr.:

24391 - 143 g / 150 ml

24392 - 714 g / 750 ml



GROSSE TRÄUME. KLEINE KÜNSTLER.

Malen wie große Künstler:innen?
Mit der KREUL Kids Art Kinder-Künstlerfarbe ist das für smarte Kids kinderleicht.

Hier geht's zum
Kids Art Sortiment:



KREUL Kids Art Kinder-Künstlerfarbe
20 ml Tuben 8er Set
Art.-Nr.: 43360

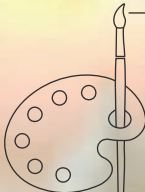


75 ml Tube in 20 Farbtönen
Art.-Nr.: 43301 – 43320

DAS WIRD EIN FEST!

Die neuen KREUL Candle Pen 6er Sets sind eine fantastische Möglichkeit, um ruckzuck ein stilvolles Ambiente zu schaffen. Die Kerzenmalfarben lassen sich im handlichen Pen ganz unkompliziert auftragen.

Hier geht's
zum Sortiment:



Die Rezeptur des
KREUL Candle Pens
enthält natürliches
Bienenwachs.



**KREUL Candle Pen 6er Set
Hello Baby**
Art.-Nr.: 49758

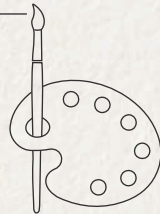


**KREUL Candle Pen 6er Set
Winter Love**
Art.-Nr.: 49759

EINFACH STRUKTURIERT GESTALTEN

Erhöhungen, Vertiefungen, gekratzte Linien: Relieffartige Kunstwerke sind super angesagt. Mit dem neuen SOLO GOYA Acrylic Medium 8er Set können Künstler:innen das Arbeiten mit Pasten und Gelen austesten.

Die verschiedenen Medium-Varianten für die Acrylmalerei bieten fantastische Möglichkeiten, um Kunstwerke dreidimensional zu gestalten.



Hier geht's
zum Sortiment:



SOLO GOYA Acrylic Medium
20 ml Tuben 8er Set
Art.-Nr.: 85931

EINE WELT OHNE FARBEN?

Unsere Welt ist bunt. Im Straßenverkehr warnen uns rote Schilder. Strahlende Farbtöne in der Mode sind essentiell bei dem Spiel aus Sehen-und-Gesehenwerden. Leuchtende Grüntöne lassen uns in der Natur Erholung finden.

Farben haben immer etwas mit Stimmungen zu tun. Wir fühlen uns anders in einem gelb gestrichenen Raum, als zwischen blauen Wänden. Das veranlasst Innenarchitekt:innen und Designer:innen dazu, Farben gezielt zu nutzen, um bestimmte Emotionen zu erzeugen.

Die Bedeutung von Farbe wird am deutlichsten, wenn wir uns das Gegenteil vorstellen. Was wäre eine Welt ohne Farben? Beim Anblick unseres Lieblingsessens würde uns wahrscheinlich nicht mehr das Wasser im Mund zusammenlaufen. Eine graue Pizza weckt nicht die Lust, hineinzubeißen. Auch das Reisen würde uns weit weniger Spaß machen.

Zwar kann eine Skyline in Schwarzweiß cool aussehen, aber spätestens am Traumstrand würden wir das türkisfarbene Wasser vermissen. Ganze Branchen, die auf Schönheit setzen, würden verschwinden. Oder haben wir Lust, uns die Lippen mit einem grauen Lippenstift zu schminken?

Und natürlich würde das Malen eine ganz andere Bedeutung erhalten. Ohne Farbtöne würden Linien und die Form eher in den Fokus rücken. So sehr uns Bleistiftzeichnungen und Schwarzweiß-Optiken begeistern: Künstlerisches Schaffen ist eng mit dem Erlebnis von Farben verknüpft. Wir staunen über den Effekt, den Komplementärfarben wie Violett und Gelb hervorrufen. Wir sind entzückt, wenn liebliche Pastelltöne den weißen Hintergrund versüßen. Was für eine Freude, wenn ein schlichtes Kunstwerk durch knallige Akzente zum Eyecatcher wird. Das Auftragen von Farbe macht einfach glücklich. Dies zu wissen, ist für uns als Farbenhersteller wunderbar. Es motiviert uns jeden Tag, unser Bestes zu geben, damit qualitativ hochwertige Farbe große und kleine Künstler:innen in ihren Bann zieht. Obwohl wir schon seit über 185 Jahren Farbe produzieren, staunen wir immer noch, wenn die Farben des Regenbogens in bade-wannengroßen Bottichen in unserer Halle auf ihre Abfüllung warten.

Und kleine und große Künstler:innen? Die tauchen ab zwischen Alltagsstress und grauen Regennwolken und erwecken mit Farbe ihre Phantasie. Es wird Zeit mal wieder zu malen!



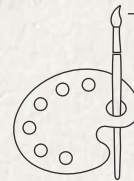
KREUL-DIY

LEHMERDE KÜSST HIBISKUSBLÜTE: MALEN MIT KREUL NATURE

Unsere nachhaltigste DIY-Farbe strahlt nicht nur auf Deko-Gegenständen. Sie eignet sich auch zum Malen eines Kunstwerks. Wir zeigen, wie einfach ein schicker Eyecatcher fürs Wohnzimmer geht.



Unsere
nachhaltige
Hybridfarbe
für DIY-
Projekte:



Die KREUL Nature ist ressourcenschonend konzipiert, die Rezeptur zu 84 % aus nachhaltigen Rohstoffen natürlichen Ursprungs. Der Schraubverschluss besteht zu 85 % aus Altplastik. Er ist – genau wie das Glas – zu 100 % recycelbar. Das Etikett besteht zu 30 % aus Recyclingfasern. KREUL Nature wird fair und sicher in Deutschland hergestellt.

Step 1

Farbe aufrühren und auf Palette geben

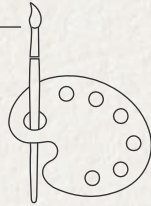
Zuerst rühren wir alle Farben mit dem Pinselstil auf. Dann geben wir die KREUL Nature Töne Schneekristall, Lehmerde, Hibiskusblüte, Eukalyptus, Kieselstein und Schiefergestein auf die Palette.

Step 2

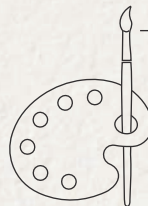
Grundierung und erste Elemente

Wir grundieren eine Holzplatte mit KREUL Nature Schneekristall. Ist die Farbe trocken, malen wir organische Formen, Kreise und Halbkreise in den anderen Tönen.

KREUL Nature ist keine Acrylfarbe, sondern eine Hybridfarbe. Ihr Bindemittel besteht auf der Basis von Kartoffelstärke – also auf pflanzlicher Basis.



Diese und weitere DIY-Ideen gibt's hier zum Nachlesen:



Die KREUL Nature Farbtöne passen immer zusammen. Egal in welcher Kombination: Es wirkt immer harmonisch.

Step 3

Akzente setzen

Über die getrockneten Formen malen wir einen Blätterzweig. Hier ist weniger mehr – damit das Kunstwerk luftig und leicht wirkt.

ATELIER UPDATE

INTERESSANTES AUS DER WELT DER KREUL FARBEN

Was macht Farben „bunt“?

Für einen Farbton sind färbende Substanzen verantwortlich, sogenannte Farbmittel. Ohne sie gäbe es nur graue Kunstwerke. Man unterteilt den Oberbegriff „Farbmittel“ in Farbstoffe und Pigmente.

Farbstoffe: Lösliches Färbemittel

Definiert werden Farbstoffe als lösliche Farbmoleküle. Genau wie wenn man Salz in Wasser einrührt, lösen sie sich darin auf. Aus diesem Grund werden Farbstoffe bei farbigen Tinten verwendet. Farbstoffe sind intensiv und brillant. So ist zum Beispiel der SOLO GOYA Aqua Paint Marker sehr farbstark.

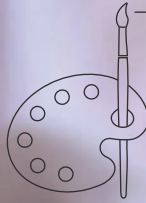


Pigmente: Nicht lösliche Partikel für die Farbgebung

Pigmente sind nicht löslich. Es braucht deshalb ein Bindemittel, damit die Farbmittel auf dem Malgrund haften. Bei KREUL Acrylfarben verwenden wir beispielsweise Polymer-Dispersionen. Pigmente können natürlichen Ursprungs sein oder im Labor hergestellt werden.

Hier geht's zum Beitrag auf unserem Farbenblog:





Good to know

Farbstoffe werden schon lange zum Färben verwendet. Jahrhundertlang gewann man sie aus Pflanzen und tierischen Stoffen. So stellte man zum Beispiel Rot aus der Krappwurzel her oder aus der Cochenille-Laus. Natürliche Farbstoffe zu gewinnen war mühsam. Mitte des 19. Jahrhunderts gelang es, diese auch chemisch im Reagenzglas zu generieren.

Impressum

Verantwortlich für den Inhalt

C.Kreul GmbH & Co. KG
Carl-Kreul-Straße 2
D-91352 Hallerndorf
Telefon +49 9545 925-0
info@c-kreul.de
www.c-kreul.de

Follow us @KREULpaint



Geschäftsführung

Dr. Florian Hawranek

Redaktion

Konrad Adelhardt, Daniela Lindenau, Christel
Lüllmann, Karin Kneier, Claudia Schuberth

Gestaltung

schoepfung GmbH
typo.one

Druck

Gutenberg Druck + Medien GmbH, Schleifweg 1b,
91080 Uttenreuth

Lust auf mehr Farbwissen?
Einfach registrieren und die
nächste Ausgabe automatisch
erhalten.

www.c-kreul.de/markenmagazin



Kreative Inspiration
gibt's hier:

www.c-kreul.de/farbenblog

