

Alles komplett! FashionPen ...



FashionPen
Metall-Feindüse

91786 Stärke 0,5 mm
91787 Stärke 0,7 mm

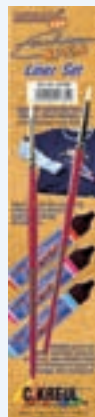
Malen und Bügeln mit der Teflon-Mal- & Bügelfolie

Abziehen des Motives nicht mehr nötig – auf diese spezielle Folie kann gemalt werden. Nach dem Trocknen wird das Motiv direkt von der Folie aufgebügelt. So lassen sich auch filigrane und mehrteilige Motive problemlos auf den Stoff aufbringen.



FashionPen Liner-Set

91785 Ideal für zarte Marmoriereffekte, feine Details und zum Mischen von Farben



Wunderschöne Motivvorlagen finden Sie im Internet unter www.c-kreul.de



FashionPen Bügelpapier

91790 Inhalt: 5 Bögen Bügelpapier DIN A4

91791 Inhalt: 5 Bögen Bügelpapier DIN A3



FashionPen Spezialfolie

91781 Inhalt: 3 Bögen Spezialfolie DIN A4

91782 Inhalt: 3 Bögen Spezialfolie DIN A3



Teflon-Mal- & Bügelfolie

91783 Inhalt: 1 Bogen DIN A4

C. KREUL seit 1838
KÜNSTLER. FARBEN. FABRIK.

Carl-Kreul-Straße 2
D-91352 Hallerndorf
Telefon 09545 / 925-0
Telefax 09545 / 925-511
www.c-kreul.de
info@c-kreul.de

Art.-Nr.: 0-6191710 2. Auflage

FashionPen

... auf Textilien

Malen
Abziehen
Aufbügeln



... so einfach wie Window Color



*Kreativ
Tipps*



Um die Haftung zu erhöhen, das Textil nach dem Aufbügeln nach links drehen und nochmals bügeln. Das Bügelpapier dabei auf dem Motiv lassen, um ein Zusammenkleben zu vermeiden. Nach dem Abkühlen das Textil wieder umdrehen und das Papier vorsichtig abziehen.

Sollten am Bild Unebenheiten oder kleine Blasen entstanden sein, können diese durch längeres Bügeln mit stärkerem Druck beseitigt werden.

Beim Aufbügeln besonders auf die Ränder des Motives achten. Es sollte nach dem Bügeln kein fühlbarer Übergang mehr bestehen.

JAVANA TEXTIL FashionPen

- Textilien selbst gestalten mit dem JAVANA TEXTIL FashionPen
- T-Shirts, Sweat-Shirts, Skater-Jeans, Halstücher, Stofftaschen u. v. m.
- So einfach wie Window Color
- Baumwolle, Polyester oder elastische Stoffe – alles kann jetzt mit einem eigenen Bügelmotiv versehen werden
- Im 29 ml Pen

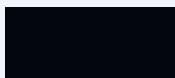

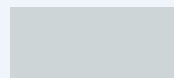


JAVANA TEXTIL FashionPen in 19 Farbtönen

 91701 Crystal	 91702 Weiß	 91718 Zitronengelb	 91703 Sonnegelb
 91704 Hautfarbe	 91705 Orange	 91721 Rosé	 91706 Pink
 91707 Erdbeere	 91708 Rubinrot	 91709 Violett	 91701 Blau
 91711 Dunkelblau	 91720 Apfelgrün	 91712 Blattgrün	 91719 Hellbraun
 91713 Rehbraun	 91722 Mausgrau	 91714 Schwarz	

Farbabweichungen sind drucktechnisch bedingt

JAVANA TEXTIL FashionPen Kontur in 3 Farbtönen

 91715 Schwarz	 91716 Gold	 91717 Silber
--	---	--

JAVANA TEXTIL FashionPen Glitter in 3 Farbtönen

 91741 Glitter-Gold	 91742 Glitter-Silber	 91743 Glitter-Hologramm
---	---	---



FashionPen Kontur



FashionPen Glitter

Alle Farben sind auch als Kontur verwendbar

- Kreativ Tipps**
- Farbe dünn und bis an den Rand der Konturen auftragen.
 - Zum Aufbügeln eine harte Unterlage verwenden.
 - Falls Linien beim Ausmalen verdeckt wurden, Konturen nach dem Trocknen des Motivs nochmals mit Konturenfarbe nachfahren.
 - Sollten sich Ecken des Motivs nach dem Waschen leicht ablösen, das Motiv einfach mit Bügelpapier abdecken und nochmals mit kräftigem Druck aufbügeln.

JAVANA TEXTIL FashionPen ist

- auf hellen und dunklen Stoffen verwendbar
- elastisch nach dem Aufbügeln
- bis 40°C von links waschbar



Textile Modetrends für alle Jahreszeiten

FashionPen Starter-Set

- 91760 Inhalt:
5 FashionPen à 29 ml in Weiß, Sonnegelb, Erdbeere, Blau, Schwarz
1 Spezialfolie DIN A4
1 Bügelpapier DIN A4
1 Vorlagebogen DIN A2
1 Anleitung



Das kleine Komplett-set



FashionPen Vierer-Set

- 91762 Inhalt:
4 FashionPen à 29 ml in Sonnegelb, Erdbeere, Blau, Schwarz
1 Spezialfolie 10 x 11,5 cm
1 Bügelpapier 10 x 11,5 cm
1 Malvorlage 10 x 11,5 cm
1 Anleitung

Mit extra viel Farbe und 100 Vorlagen

FashionPen-Set „Mit extra viel Farbe“

- 91763 Inhalt:
10 FashionPens à 29 ml in Weiß, Orange, Pink, Erdbeere, Dunkelblau, Blattgrün, Hellbraun, Zitronengelb, Kontur-Schwarz, Glitter-Silber
1 Spezialfolie DIN A4
1 Bügelpapier DIN A4
1 Metallfeindüse
100 Vorlagen
1 Anleitung



Malen

Vorlage unter die Spezialfolie legen. Mit einer beliebigen Farbe oder Konturenfarbe die Konturen auf Folie vorzeichnen. Konturen 2 bis 3 Stunden trocknen lassen. Dann Farbfelder ausfüllen.

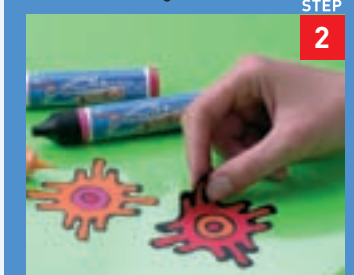


STEP

1

Abziehen

Nach einer Trockenzeit von 6 bis 8 Stunden wird das Motiv von der Folie abgezogen. Korrekturen können noch vor dem Aufbügeln am getrockneten Bild durchgeführt werden.

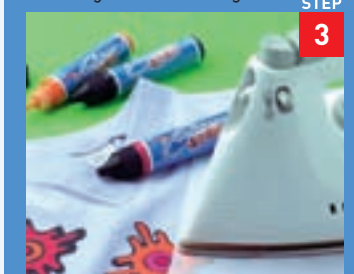


STEP

2

Aufbügeln

Motiv auf die gewünschte Stelle des Kleidungsstückes auflegen. Mit FashionPen Bügelpapier abdecken. Bügeleisen vorherheizen. Das Motiv bei höchster Stufe (Baumwolltemperatur) beidseitig auf harter Unterlage einige Minuten (je nach Motivgröße) mit kräftigem Druck aufbügeln.



STEP

3

Bügelpapier abkühlen lassen und vorsichtig vom Motiv abziehen.

Fertig

Waschen ist bis 40°C möglich. Textilien von links waschen. Wringen und direktes Bügeln des Motivs vermeiden.